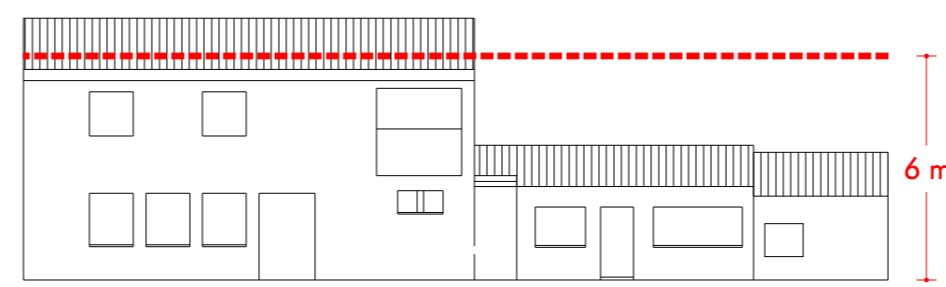
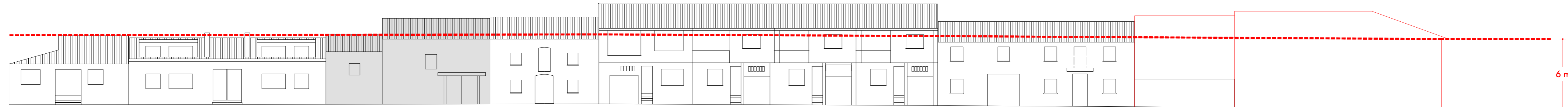


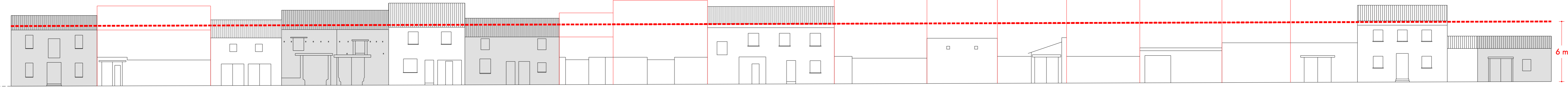
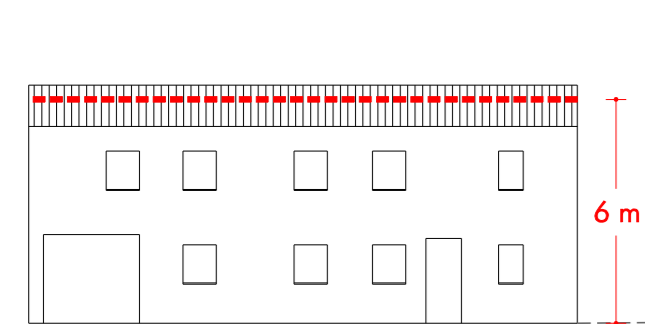
TRAMO 1



TRAMO 2

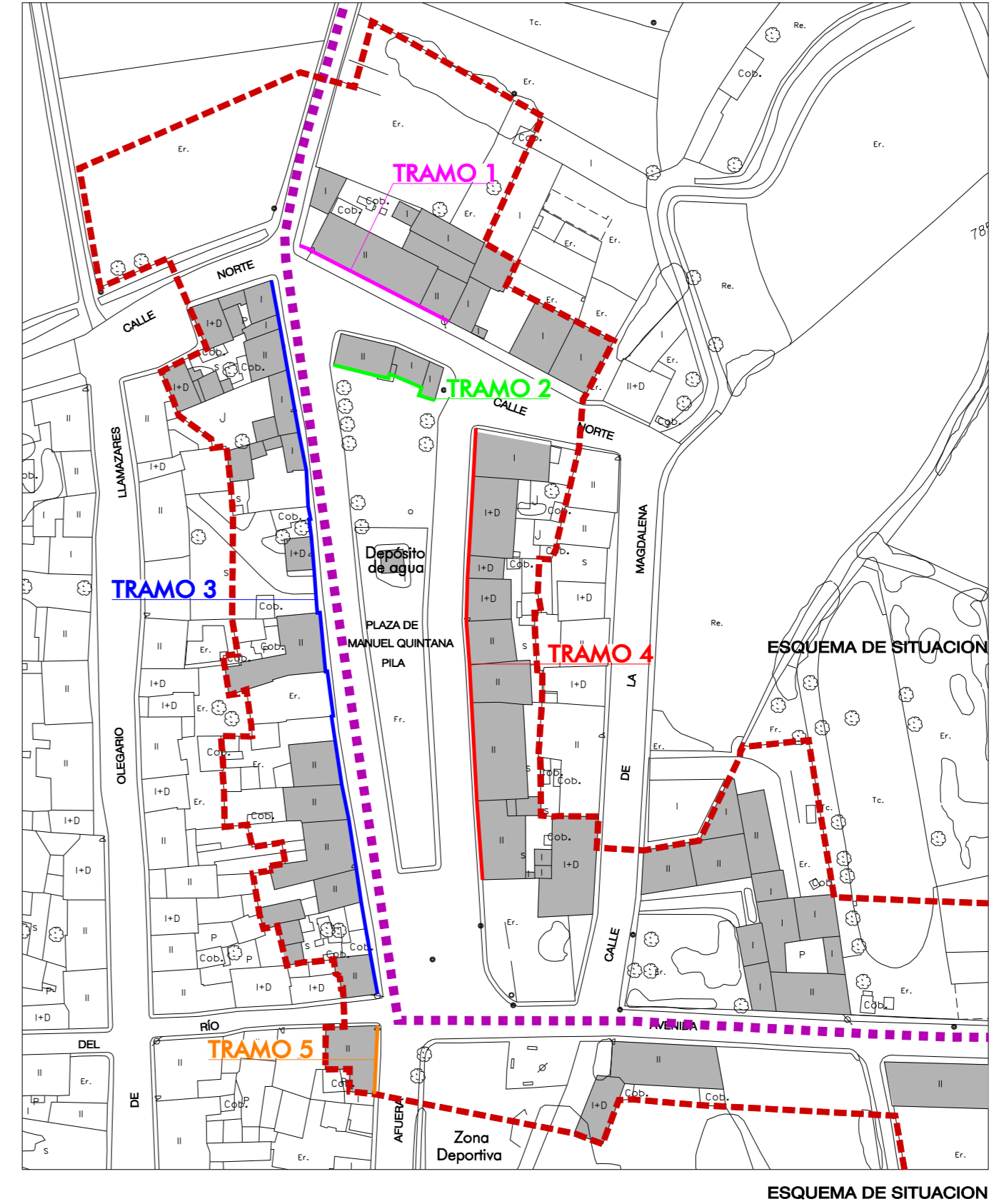


TRAMO 4



TRAMO 5

TRAMO 3



PLAN ESPECIAL DE PROTECCION DEL CONJUNTO HISTÓRICO DEL CAMINO DE SANTIAGO EN MANSILLA MAYOR



ARQUITECTO REDACTOR



JOSE LUIS GARCIA RAMOS

DOCUMENTACION NORMATIVA

PLANO DE: Regulacion de Alturas en Suelo Urbano Aplicacion ordenanza para nuevas edificaciones en tramos de vial continuos. Alzados

NUCLEO: Villaverde de Sandoval

NORTE

ESCALA: 1 : 250

FECHA: Febrero 2017

Nº PLANO:

PO-03-2-1