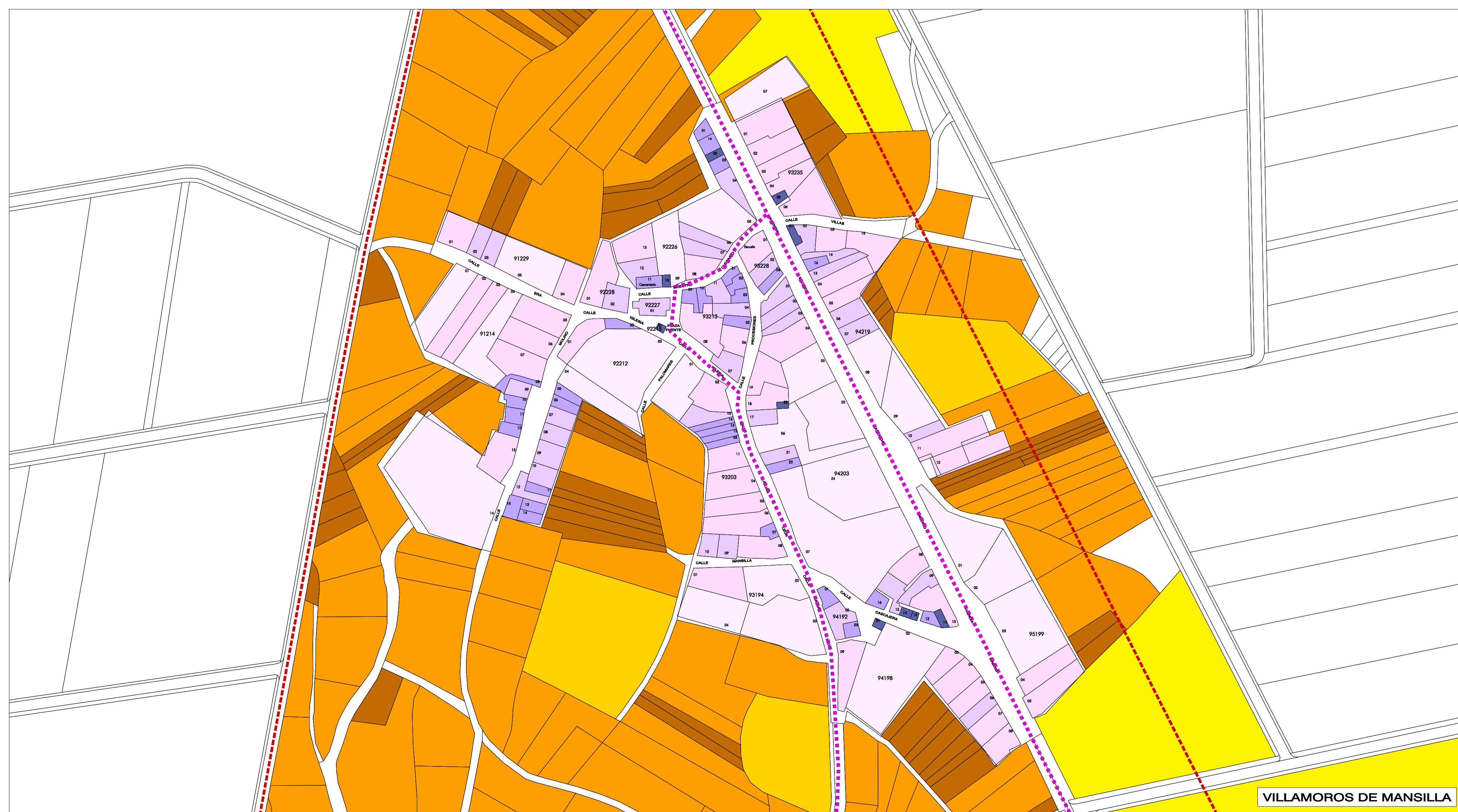
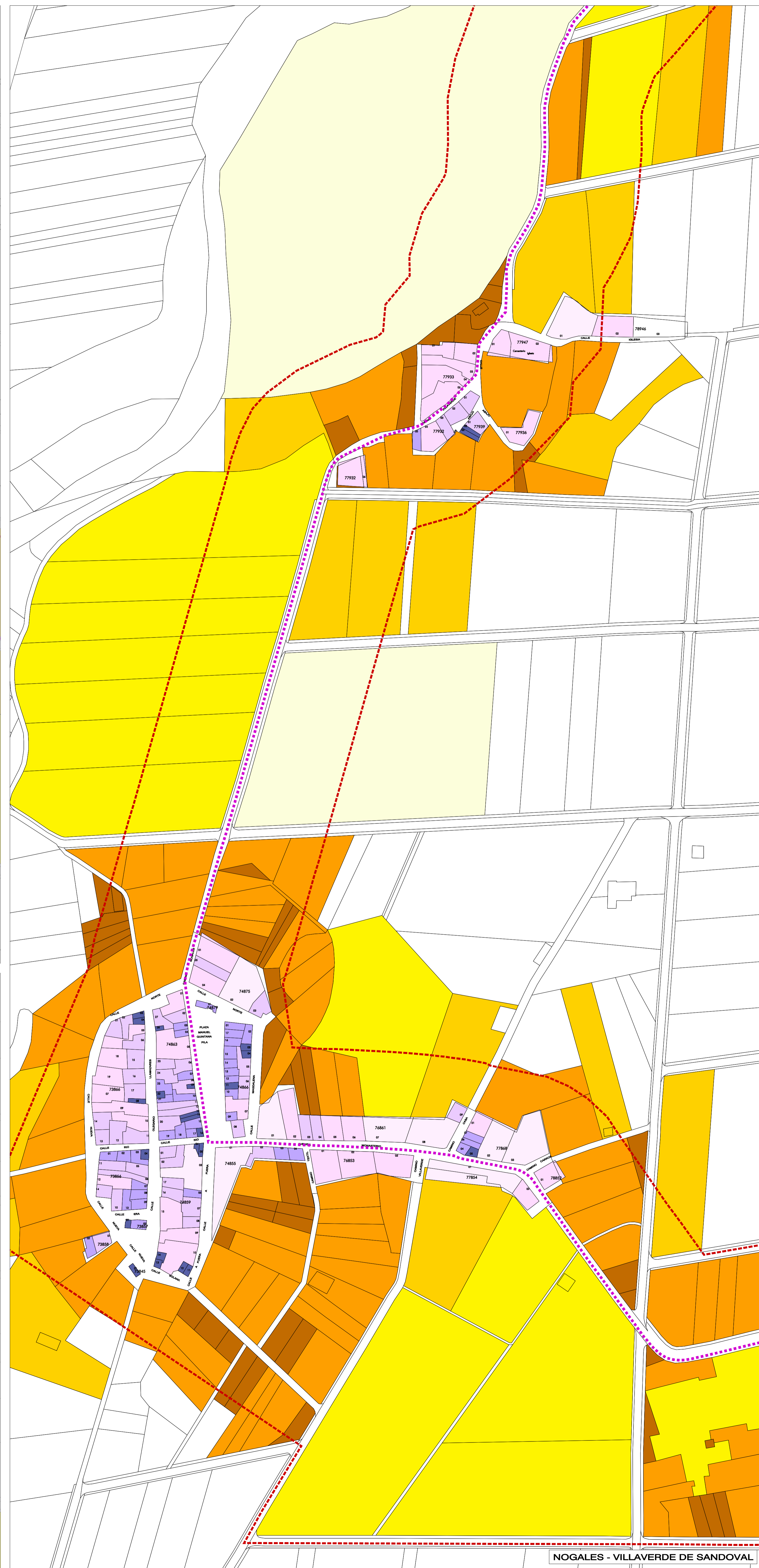




MANSILLA MAYOR



VILLAMOROS DE MANSILLA



NOGALES - VILLVERDE DE SANDOVAL

CONJUNTO HISTÓRICO

--- CAMINO DE SANTIAGO

--- LÍMITE DE LA ZONA AFECTADA POR LA DECLARACIÓN DEL CONJUNTO HISTÓRICO DEL CAMINO DE SANTIAGO (DECRETO SAN/106/ DE 25 DE OCTUBRE)

SUPERFICIES

URBANA	RÚRICA
0-100 m ²	0-1.000 m ²
100 m ² - 200 m ²	1.000 m ² - 5.000 m ²
200 m ² - 400 m ²	5.000 m ² - 10.000 m ²
400 m ² - 1.000 m ²	10.000 m ² - 40.000 m ²
> 1.000 m ²	> 40.000 m ²

CONJUNTO HISTÓRICO DEL CAMINO DE SANTIAGO EN MANSILLA MAYOR



ARQUITECTO REDACTOR

JOSE LUIS GARCIA RAMOS

DOCUMENTACION INFORMATIVA

PLANO DE: Estructura Catastral. Superficies Catastro de Urbana

NUCLEO: Mansilla Mayor - Villamoros de Mansilla Nogales - Villaverde de Sandoval

NORTE

ESCALA: 1 : 2.000

FECHA: Diciembre 2015

Nº PLANO: PI-02-2